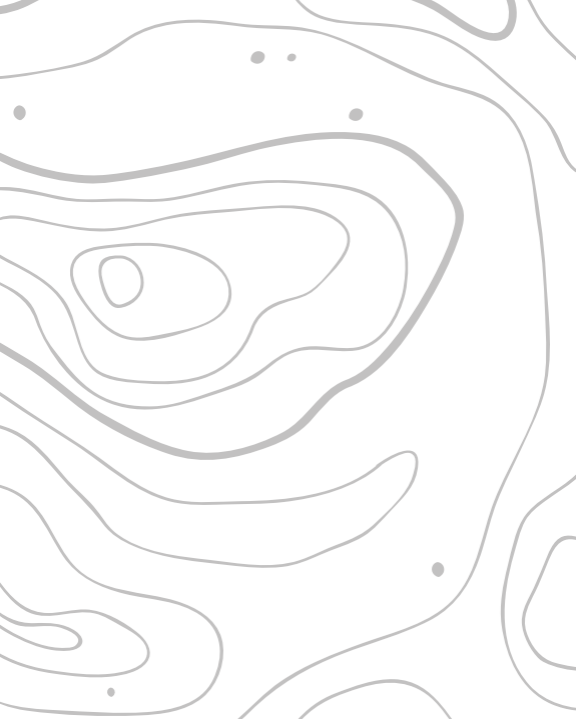


РУКОВОДСТВО ПОЛЬЗОВАТЕЛЯ



Lunas.TV-1 | FTV1S00101

lunas.tv





LUNAS

Благодарим за выбор портативного мобильного приемника цифрового эфирного телевидения **Lunas.TV-1** (далее по тексту «Устройство»)!

Перед началом работы ознакомьтесь с основными функциями вашего нового устройства.

1. Установите на ваш смартфон или планшет приложение **Lunas.TV** от **ELAT Mobile devices**. Для установки вы можете воспользоваться **QR-кодами** в руководстве пользователя или на упаковке, либо поиском в **Play.Google** или **APP.Store**, либо скачать приложение с сайта www.lunas.tv
2. Нажмите и удерживайте кнопку питания, чтобы включить устройство.
Подождите, пока индикатор Wi-Fi не станет зелёным.
3. Подключитесь к сети **Wi-Fi LunasTV**, запустите приложение **Lunas.TV** на вашем смартфоне или планшете.

4. Выберите вашу страну или регион пользования для поиска доступных телеканалов и выбора языка интерфейса приложения.
5. Наслаждайтесь цифровым эфирным телевизионным вещанием общедоступных каналов! Выбирайте телеканалы, изучайте электронную программу передач, записывайте понравившиеся телепередачи в память вашего смартфона или планшета.



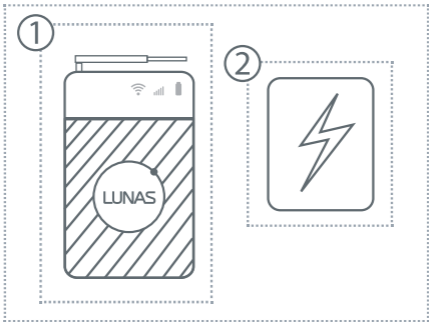


В вашем устройстве используется аккумуляторная батарея.

По вопросу замены батареи обращайтесь в авторизованный сервисный центр **Lunas**.

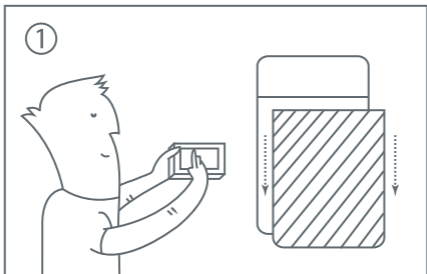
Не пытайтесь использовать батареи других производителей!

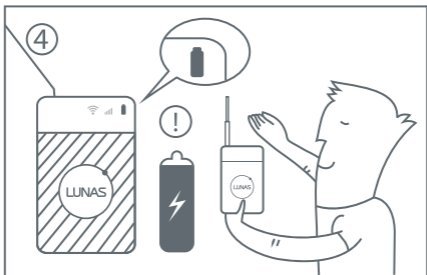
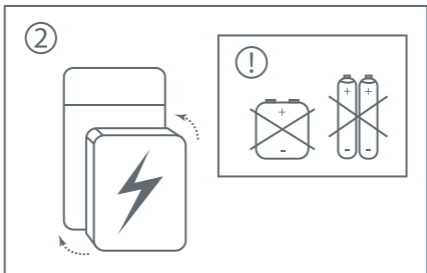
1. Откройте крышку батарейного отсека.
2. Установите аккумуляторную батарею.
3. Закройте крышку батарейного отсека и подключите устройство к источнику питания, используя входящий в комплект USB-кабель.
4. Полностью зарядите аккумулятор (пока индикатор не перестанет мигать и/или не сменит цвет с красного на зеленый).



1 – устройство LUNAS.

2 – аккумулятор.





В данном разделе приведена важная информация по работе и безопасной эксплуатации вашего устройства. Внимательно прочтите данный раздел перед началом работы.

МЕДИЦИНСКОЕ ОБОРУДОВАНИЕ

- Соблюдайте правила, принятые в больницах и медицинских учреждениях. Не используйте устройство, если его использование запрещено.
- Некоторые беспроводные устройства могут оказывать негативное влияние на работу кардиостимуляторов и слуховых аппаратов. Во избежание помех минимальное расстояние между беспроводным устройством и кардиостимулятором должно составлять 15 см.
При использовании кардиостимулятора держите устройство с противоположной от кардиостимулятора стороны и не храните устройство в нагрудном кармане.

УСЛОВИЯ ЭКСПЛУАТАЦИИ

RU

- Температура эксплуатации устройства – 0-40 °С при относительной влажности не более 80%. Температура хранения устройства – -20 – 70 °С при относительной влажности не более 75%. Не используйте устройство и его аксессуары в условиях экстремально высоких или низких температур.
- Не размещайте устройство вблизи источников тепла, например рядом с микроволновой печью, духовым шкафом или радиатором.
- Использование несовместимого или несертифицированного адаптера питания, зарядного устройства или аккумуляторной батареи может привести к возгоранию, взрыву и другим опасным для здоровья и жизни последствиям.
- Для подключаемых к сети электропитания устройств розетка должна находиться рядом с устройством, и к ней должен быть осуществлен беспрепятственный доступ.

- Не допускайте чрезмерного перегрева аккумуляторной батареи и попадания на нее прямых солнечных лучей. Не размещайте аккумуляторную батарею вблизи источников тепла, например рядом с микроволновой печью, духовым шкафом или радиатором. При перегреве аккумуляторная батарея может взорваться.
 - Не сжигайте использованные аккумуляторные батареи. Это может привести к взрыву. Аккумуляторные батареи также могут взорваться при наличии повреждений.
- Производите утилизацию использованных аккумуляторных батарей согласно местным правилам. Неправильное использование аккумуляторной батареи может привести к возгоранию, взрыву и другим опасным последствиям.
- Данное устройство и его аксессуары не предназначены для детей. Дети могут пользоваться устройством только в присутствии взрослых.

ЗАЩИТА ОКРУЖАЮЩЕЙ СРЕДЫ

- Не выбрасывайте устройство и его аксессуары (если имеются), такие как адаптер питания, гарнитура, аккумуляторная батарея, вместе с обычными бытовыми отходами.
- Утилизация устройства и его аксессуаров осуществляется в соответствии с местными законами и положениями. Устройство и его аксессуары по окончании срока службы должны быть переданы в сертифицированный пункт сбора для вторичной переработки или правильной утилизации.

ПОСТОРОННИЕ ПРЕДМЕТЫ

Не помещайте посторонние предметы в отверстия корпуса устройства, это может вызвать повреждение отдельных его частей, короткое замыкание или поражение электрическим током.



Настройки: прикоснитесь для поиска телевизионных каналов.



Телевидение: окно выбора доступных телевизионных каналов.



Радио: окно выбора доступных цифровых радиоканалов.



Файлы: окно выбора записей пользователя.



Уровень сигнала ТВ: индикатор уровня сигнала цифрового эфирного телевидения.



Плавающее окно: переключение между просмотром в приложении и режимом плавающего окна.



Запись: кнопка записи телепередачи.



Беззвучный режим: включение/выключение звука воспроизводимого канала.



Полноэкранный режим: переключение в режим полноэкранного просмотра или уменьшенного экрана.

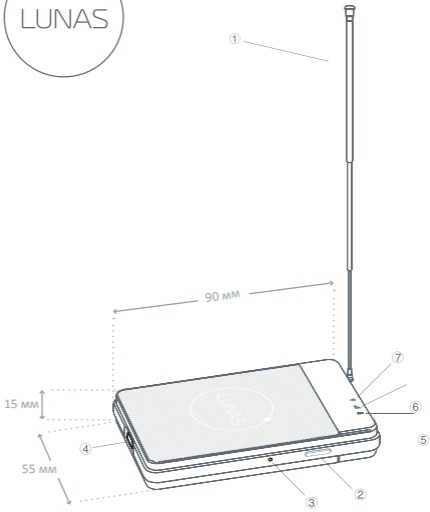


Список каналов: переключение каналов.

1. **Телескопическая антенна**
2. **Кнопка включения/выключения**
3. **Кнопка перезагрузки:** если устройство не удастся выключить обычным способом, нажмите и удерживайте данную кнопку в течение **3 секунд**.
4. **Разъем Micro USB** используется для зарядки аккумуляторной батареи.
5. **Индикатор батареи:** становится красным, если аккумуляторная батарея разрядилась. В этом случае необходимо подключить устройство к источнику питания.
6. **Индикатор телесигнала:** светится, если устройство находится в поиске цифровых эфирных телевизионных каналов.
7. **Индикатор Wi-Fi:** светится, если устройство находится в режиме передачи цифрового эфирного сигнала на смартфон или планшет.



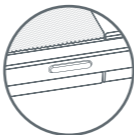
RU



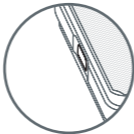
Если нет реакции на нажатие кнопок в интерфейсе приложения – убедитесь, что устройство включено, светится индикатор Wi-Fi, а смартфон или планшет подключен к Wi-Fi сети **Lunas.TV-1**.



При отсутствии реакции устройства на нажатие кнопки включения/выключения – перезагрузите устройство путём нажатия на кнопку перезагрузки в течение **3 секунд**.



Если аккумуляторная батарея устройства не заряжается, при этом индикатор батареи светится красным, либо устройство не включается, проверьте, что устройство подключено к источнику питания посредством **Micro USB-шнура**, входящего в комплект. Убедитесь, что источник питания исправен и подключен к электросети.



При отсутствии изображения или звука, низком качестве изображения или звука, низком уровне сигнала ТВ, убедитесь, что ваше устройство находится в зоне приёма цифрового эфирного телевизионного сигнала.



Производитель устройства не несет ответственности за качество трансляции операторов эфирного телевидения.

Производитель оставляет за собой право вносить изменения в функциональность оборудования без уведомления пользователя.



ЦПУ	580 МГц MIPS 24K CPU Core
Память устройства	SDRAM 512 Мб DDR2
Wi-Fi	802.11 b/g/n, MAC/BB/Radio, 2.4 ГГц, 35,5мВт (15,5дБм)
Входное напряжение	5В, +/-5% от внешнего источника (micro USB)
Поддерживаемые стандарты	DVB-T/T2 (EN 302 755 / EN 300 744) и MPEG2 / MPEG4
Частота приёма	УКВ 170-230 МГц, 470-860 МГц
Чувствительность	-84 дБм/мВт
Пропускная способность	6/7/8 МГц
Входной сигнал	75 Ом цифровой ТВ-антенный вход, телескопическая антенна
Источник питания	Съёмная АКБ, Li-ion 3,7В, 1000 мАч
Размеры	15 x 90 x 55 мм



Скачай бесплатное приложение

sale@lunas.tv | www.lunas.tv

8 (800) 350-16-98

8 (499) 350-16-98

8 (812) 241-16-98

Санкт-Петербург, 197136,
ул. Петрозаводская, д.13, пом.36